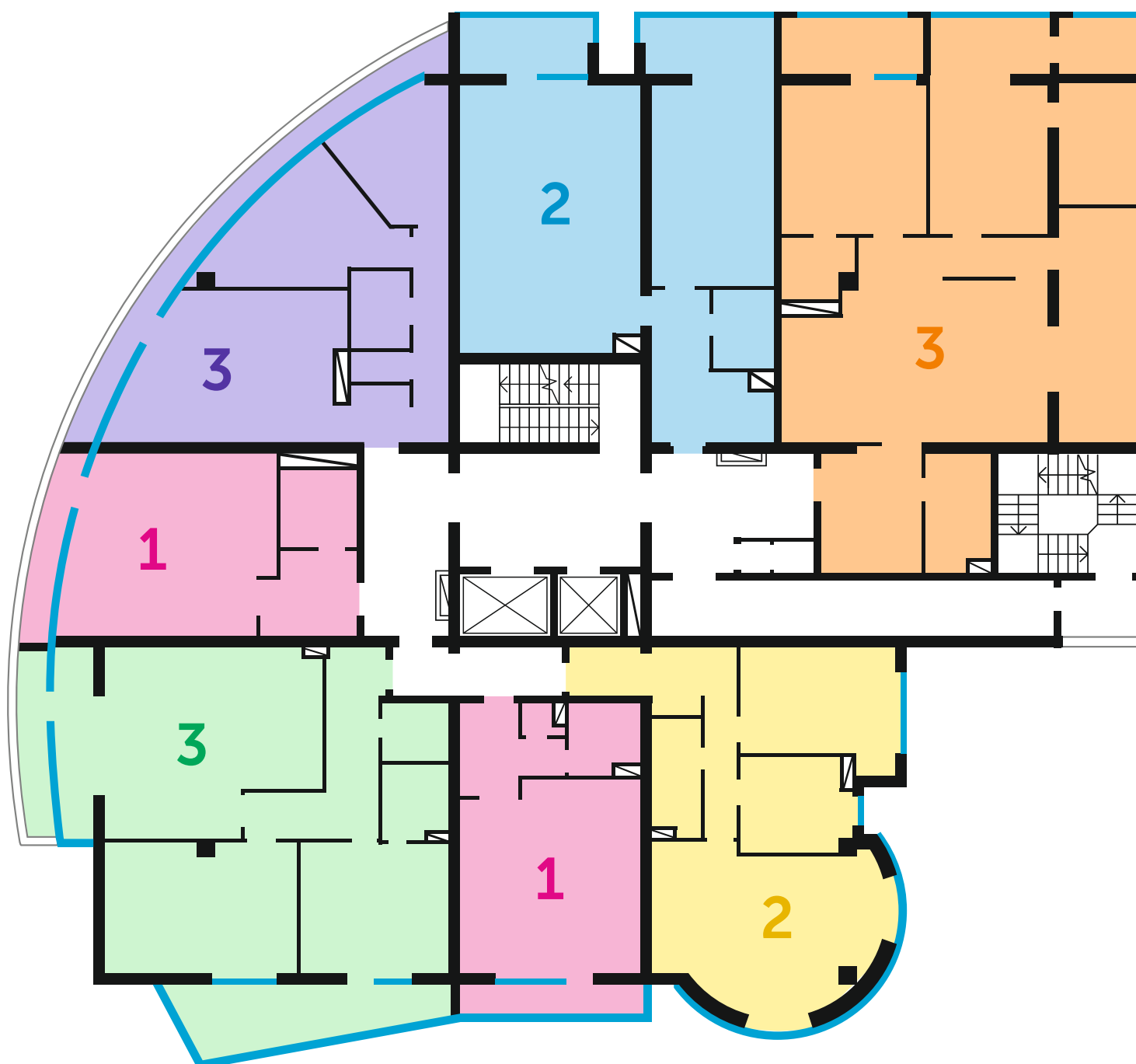
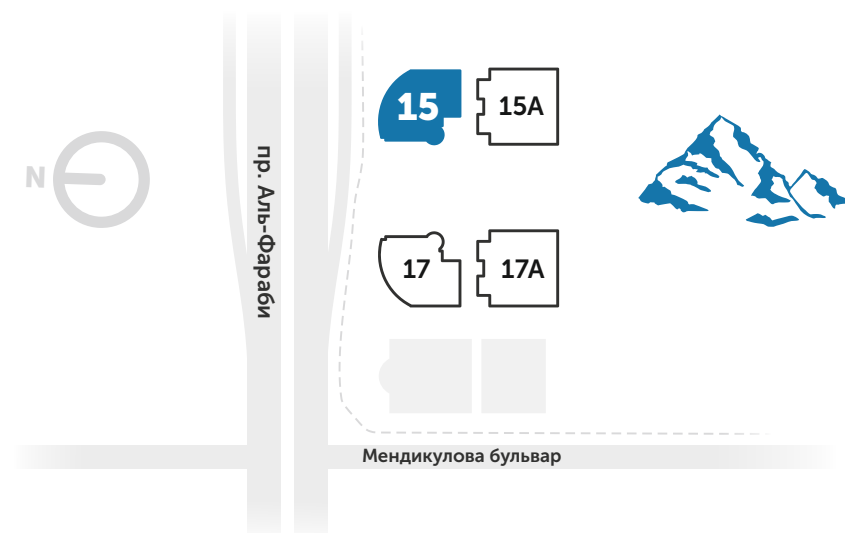
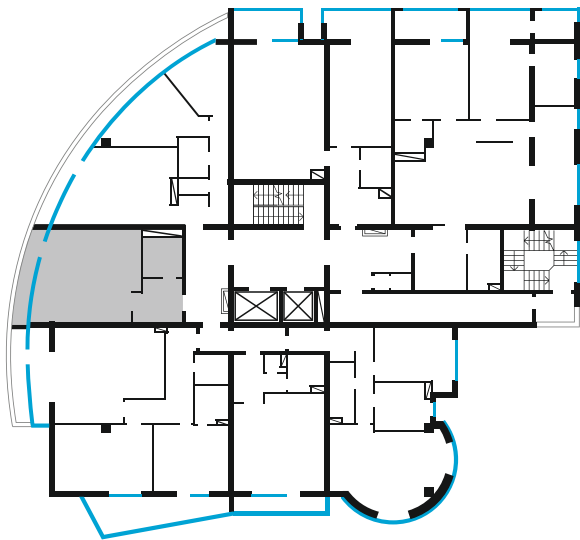


Блок 15

План 4-го этажа





47,8 м2

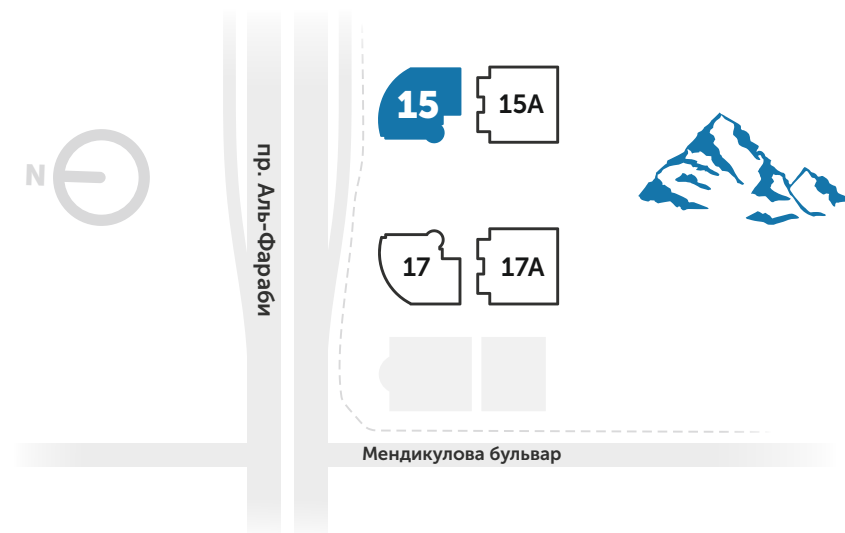
1 комнатная квартира,

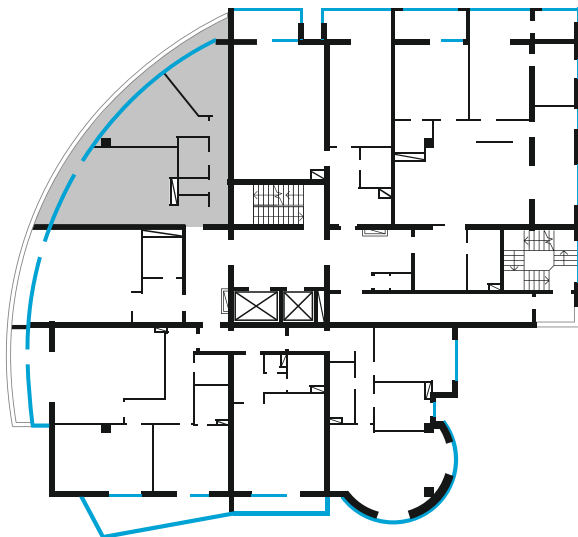
4 этаж

Блок 15, северная сторона

- 1 Гостиная – 27,0 м2
- 2 Кухня-ниша – 6,6 м2
- 3 Коридор – 7,4 м2
- 4 Санузел – 5,4 м2
- 5 Балкон – 4,6 (1,4) м2

1	27,0
	46,4
	47,8





77,8 м2

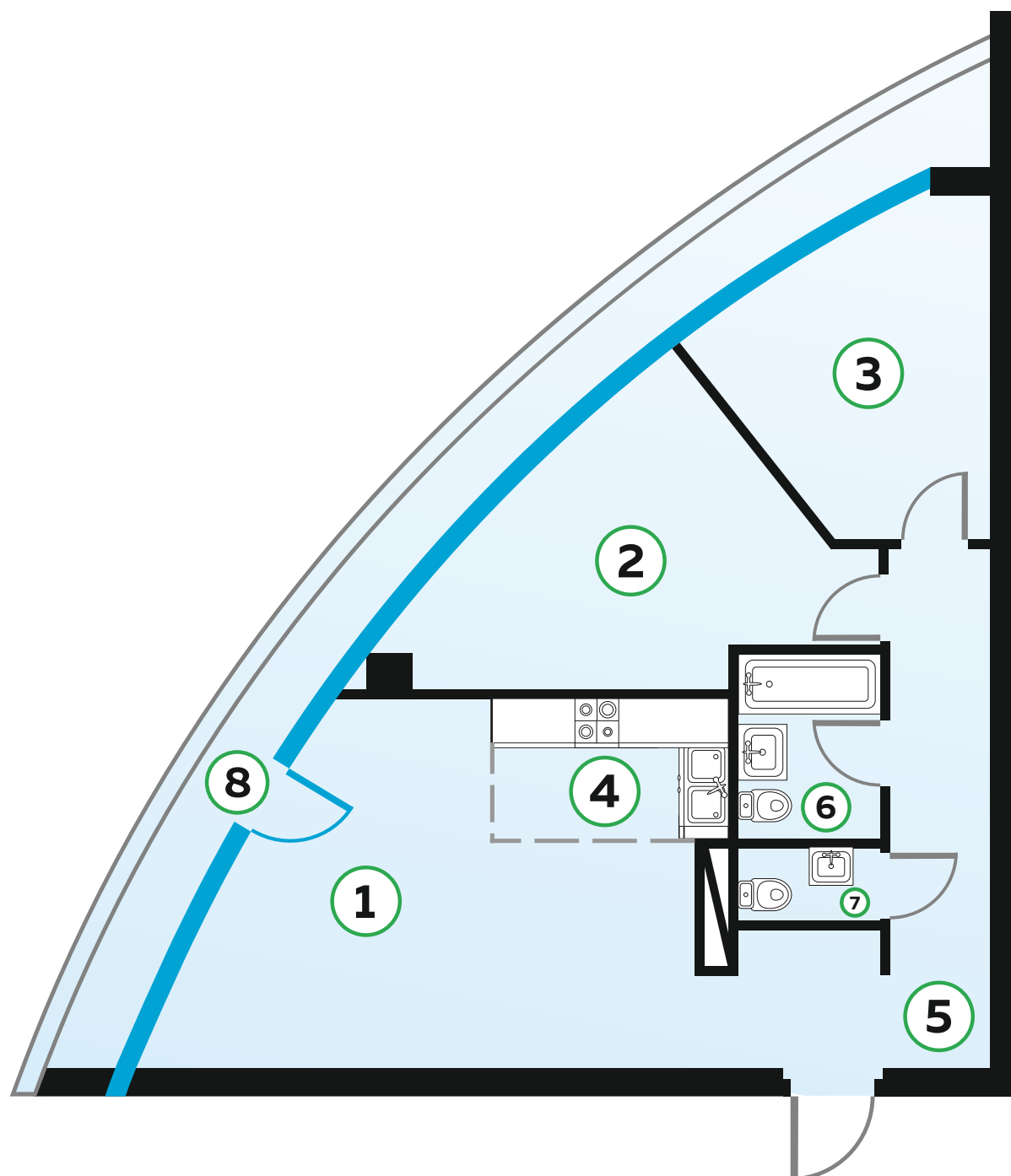
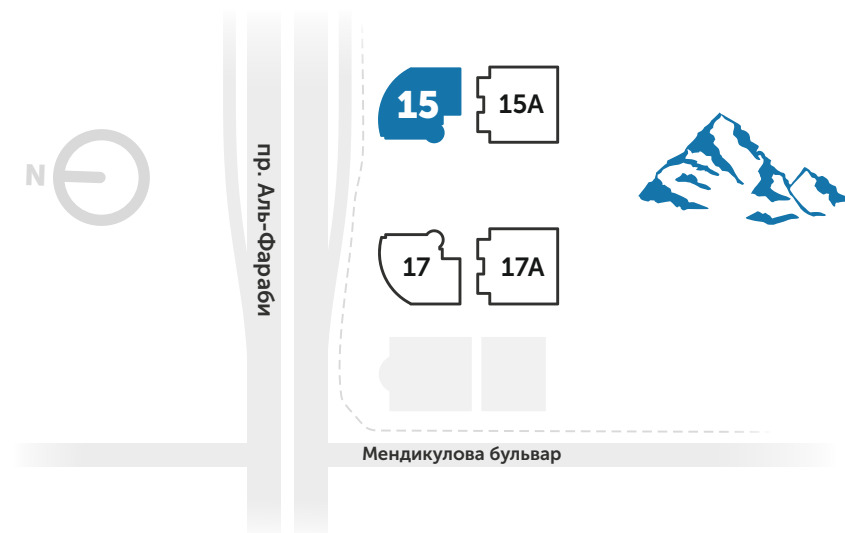
3 комнатная квартира,

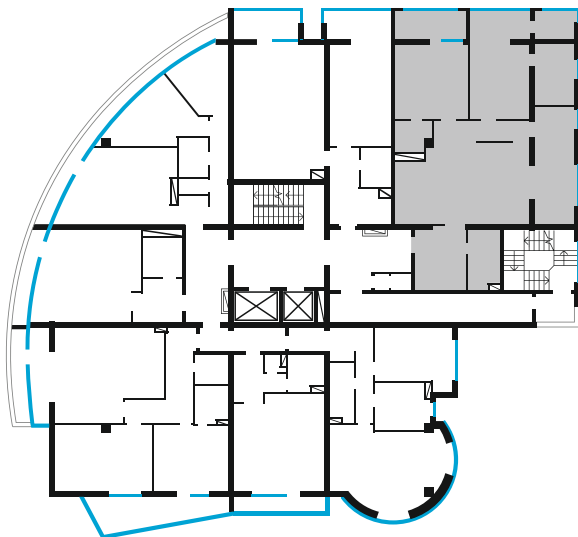
4 этаж

Блок 15, северная сторона

- 1 Гостиная - 23,4 м2
- 2 Спальня - 15,5 м2
- 3 Спальня 2 - 12,0 м2
- 4 Кухня-ниша - 5,4 м2
- 5 Коридор - 11,8 м2
- 6 Санузел - 4,0 м2
- 7 Санузел 1 - 1,6 м2
- 8 Балкон - 13,5 (4,1) м2

3	50,9
	73,7
	77,8





143,8 м2

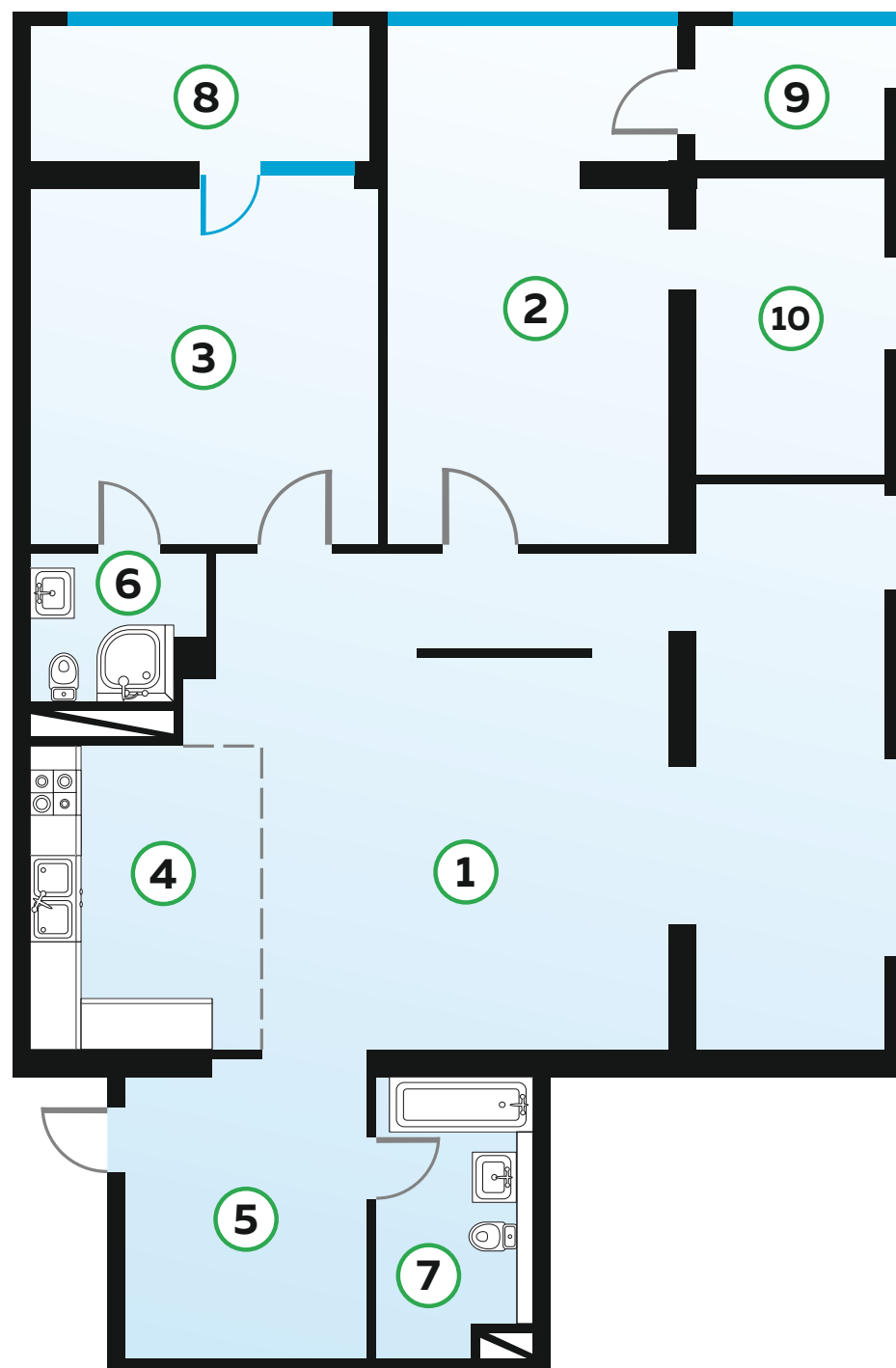
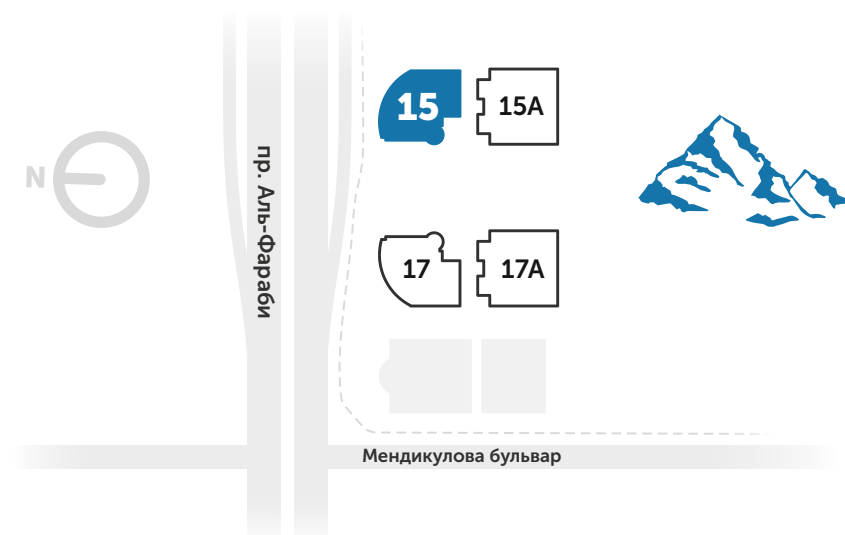
3 комнатная квартира,

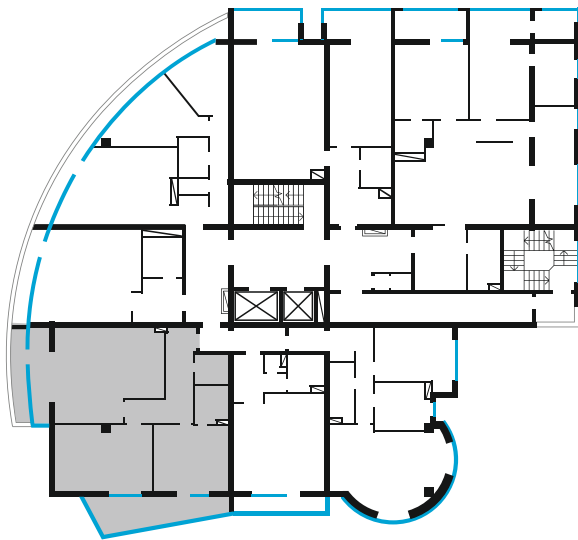
4 этаж

Блок 15, юго-восточная
сторона

- 1 Гостиная – 52,6 м2
- 2 Спальня – 23,2 м2
- 3 Спальня 2 – 19,9 м2
- 4 Кухня-ниша – 11,1 м2
- 5 Прихожая – 11,6 м2
- 6 Санузел – 3,8 м2
- 7 Санузел 1 – 6,7 м2
- 8 Лоджия – 7,0 (3,5) м2
- 9 Лоджия 1 – 4,0 (2,0) м2
- 10 Гардеробная – 9,4 м2

3	95,7
	138,3
	143,8





113,5 м2

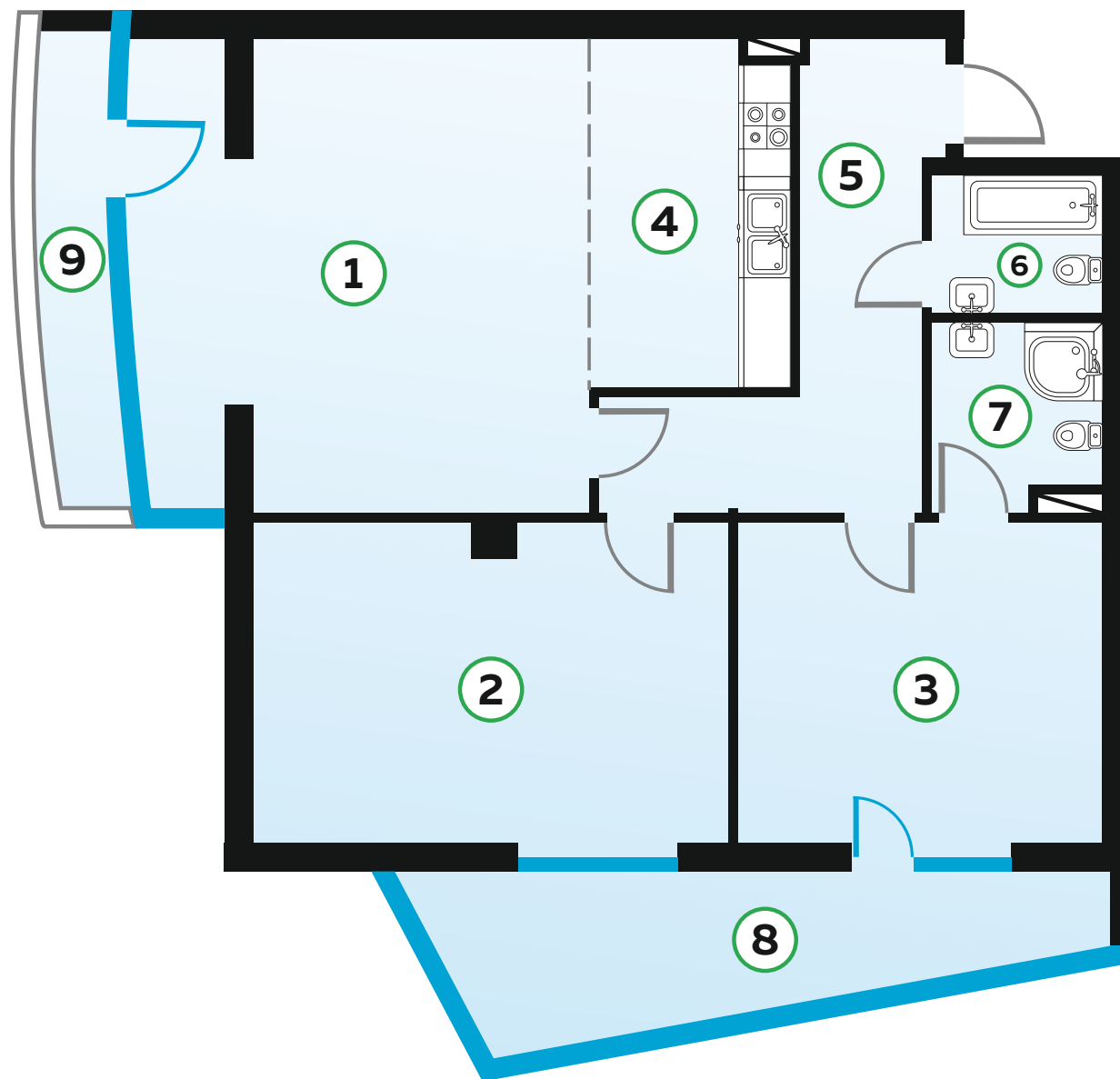
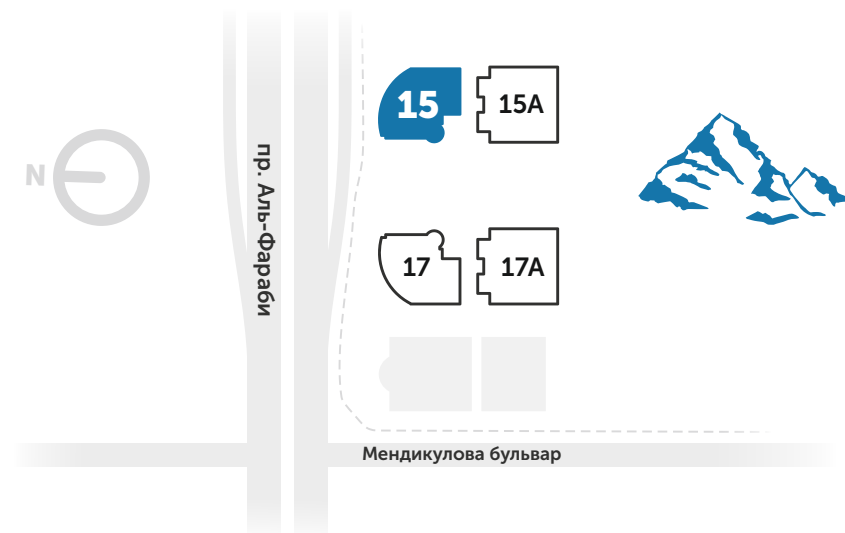
3 комнатная квартира,

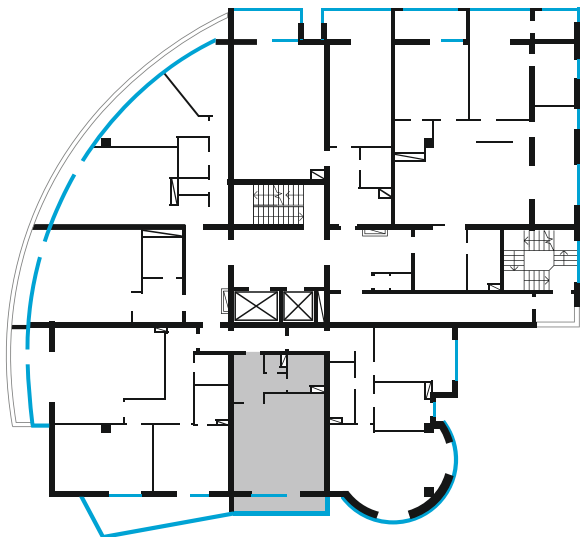
4 этаж

Блок 15, северо-западная
сторона

- 1 Гостиная - 32,2 м2
- 2 Спальня - 23,6 м2
- 3 Спальня 2 - 18,2 м2
- 4 Кухня-ниша - 9,2 м2
- 5 Коридор - 13,8 м2
- 6 Санузел - 3,5 м2
- 7 Санузел 1 - 4,4 м2
- 8 Лоджия - 14,6 (7,3) м2
- 9 Балкон - 4,4 (1,3) м2

3	74,0
	104,9
	113,5





46,4 м2

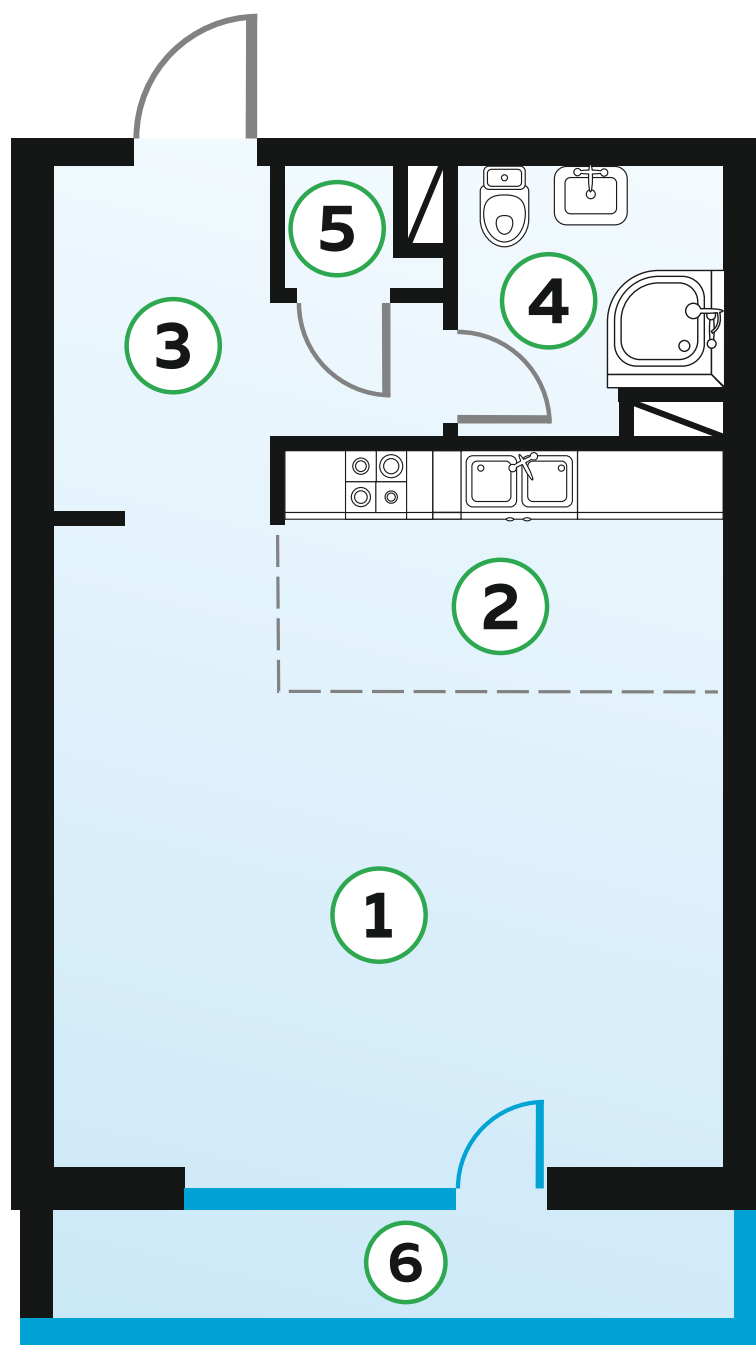
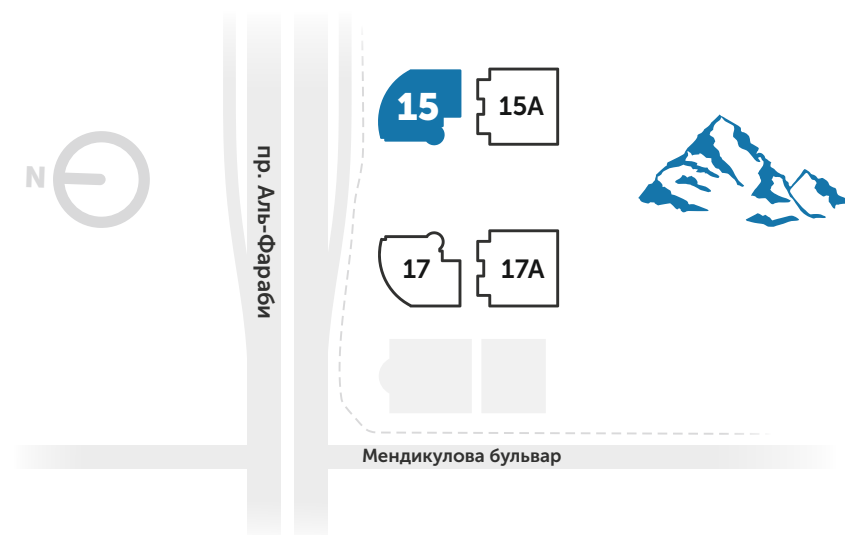
1 комнатная квартира,

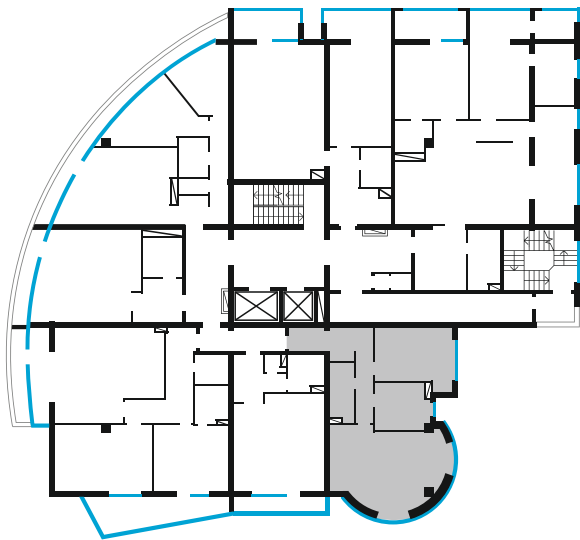
4 этаж

Блок 15, западная сторона

- 1 Гостиная - 24,0 м2
- 2 Кухня-ниша - 7,2 м2
- 3 Коридор - 6,8 м2
- 4 Санузел - 4,5 м2
- 5 Прачечная - 1,1 м2
- 6 Лоджия - 5,6 (2,8) м2

1	24,0
	43,6
	46,4





72,3 м2

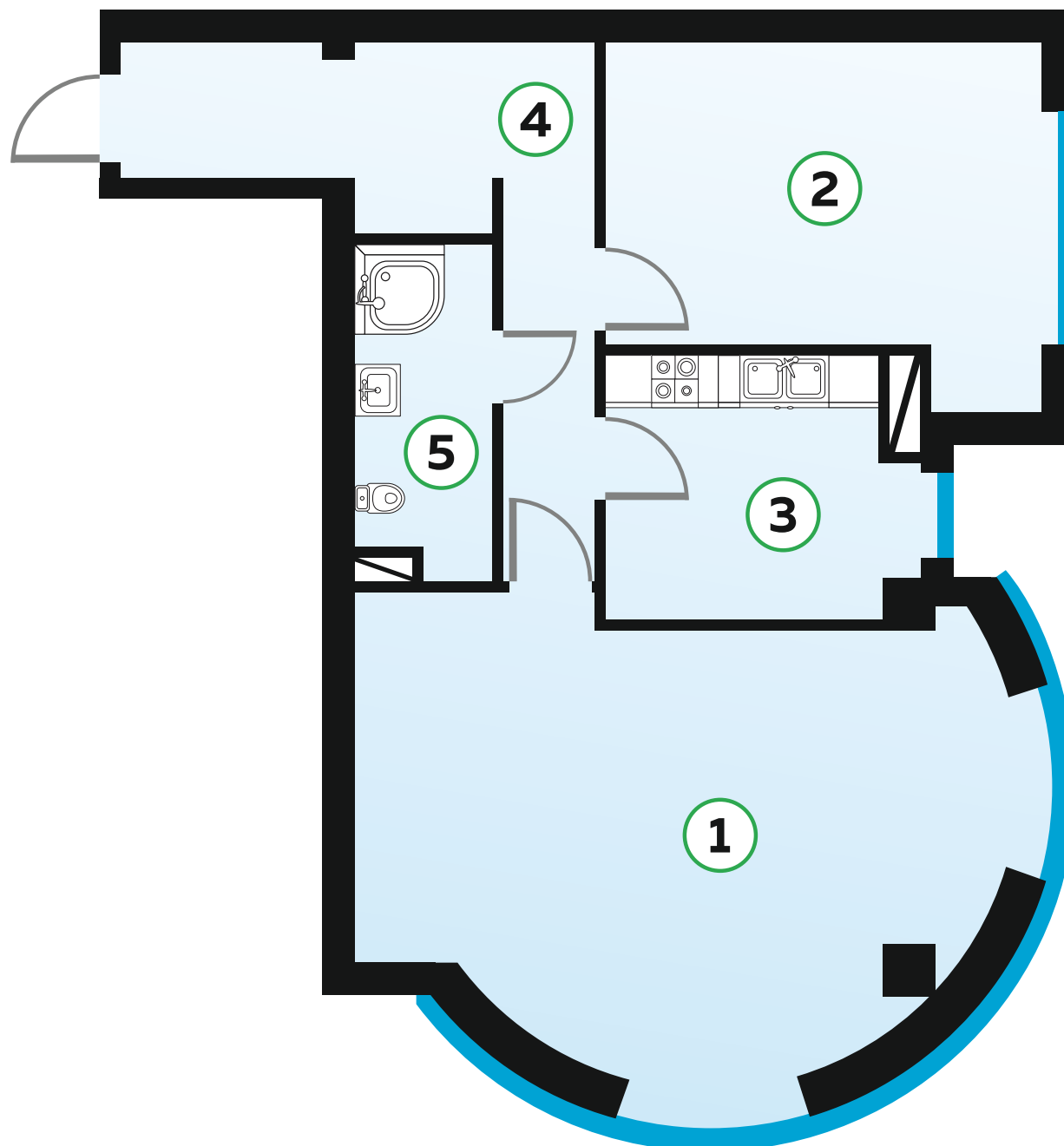
3 комнатная квартира,

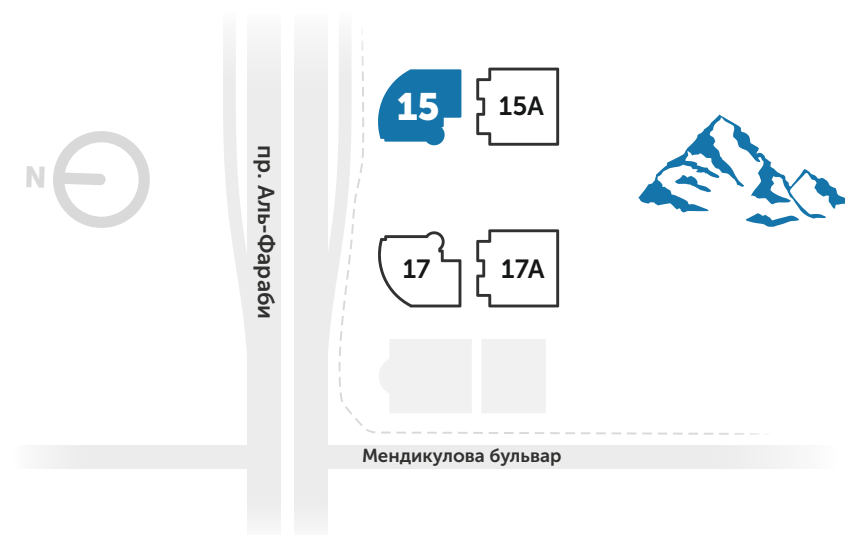
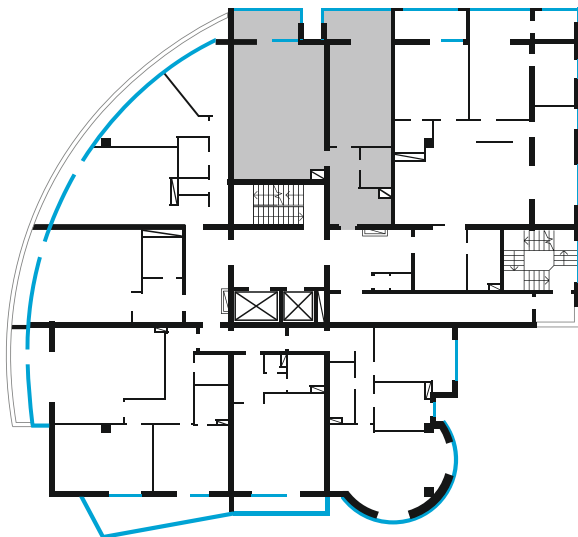
4 этаж

Блок 15, юго-западная
сторона

- ① Гостиная - 31,7 м2
- ② Спальня - 14,7 м2
- ③ Кухня - 8,3 м2
- ④ Коридор - 12,6 м2
- ⑤ Санузел - 5,0 м2

2	46,4
	72,3
	72,3





94,7 м2

2 комнатная квартира,

4 этаж

Блок 15, восточная сторона

- 1 Гостиная - 26,4 м2
- 2 Спальня - 29,8 м2
- 3 Кухня-ниша - 18,3 м2
- 4 Прихожая - 12,6 м2
- 5 Санузел - 4,4 м2
- 6 Лоджия - 6,4 (3,2) м2

2	56,2
	91,5
	94,7

